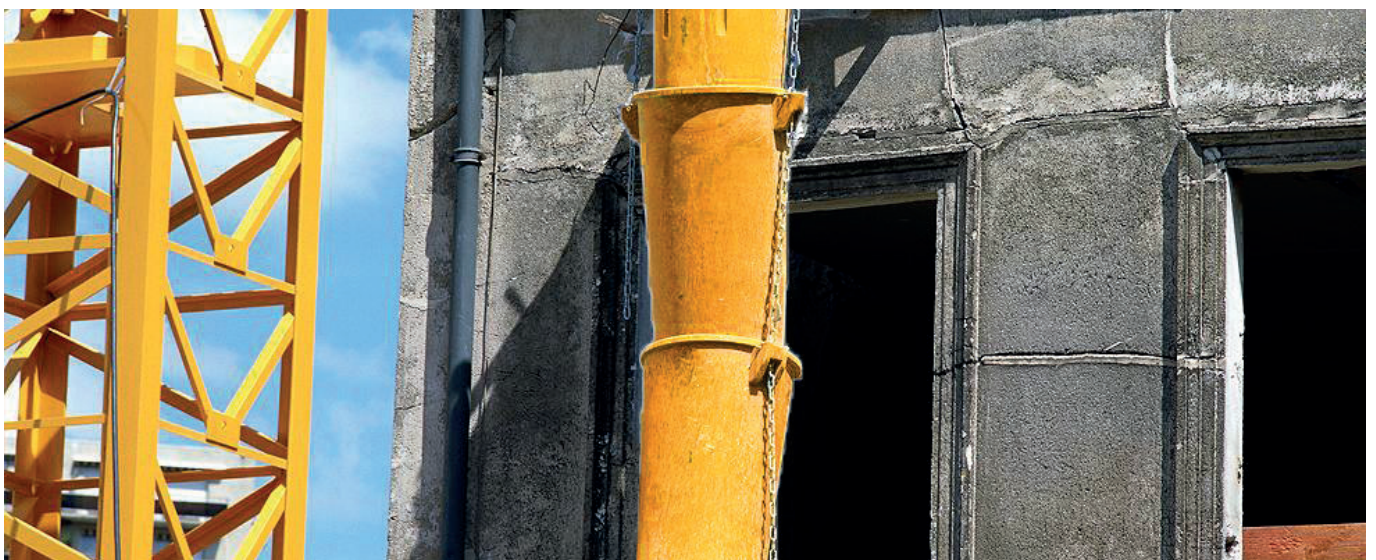


# DÉVALOIR

éléments renforcés pour une plus longue durée de vie



# DÉVALOIR

correspondant aux normes TÜV

## Instructions :

L'élément de tête ainsi qu'un élément sur 10 de la colonne, doivent être bien fixés en ajoutant toujours une porte-trémie intermédiaire (Art.FISS) tous le 10 m. Monter les dévaloirs en accrochant avec soin les mousquetons introduisant le 20% de la hauteur l'un dans l'autre. Le poids de la colonne ne doit pas dépasser les 250 kg (max. 25 pces goulottes). Ne jamais établir une colonne de goulotte de plus de 25 m. Empêcher que la colonne forme des angles vifs afin d'éviter la rupture des goulottes. Les débris doivent être réduits en petits morceaux. Changer de position les dévaloirs pour avoir une usure uniforme. Le système de dévaloir doit être utilisé en respectant toujours les règlements concernant la sécurité sur les lieux de travail.

		① Dévaloir exécution standard (avec chaînes) poids 9,50 kg	Art.-Nr. CONVO
		② Dévaloir exécution renforcé (avec chaînes) assure une excellente résistance à l'usure poids 13,00 kg	Art.-Nr. CONVO-EXTRA
		③ Trémie de chargement pouvant être utilisée au départ ou aux étages intermédiaires poids 11,00 kg	Art.-Nr. TRAM
		④ Porte-trémie zingué, pour la fixation aux échafaudages fenêtres et balcons poids 13,00 kg	Art.-Nr. FISS
		⑤ Anneau-guide zingué, avec cordes 2 x 5 m pour une position précise au-dessus du container poids 3,20 kg	Art.-Nr. ANELLO
		⑥ Chaînes de rechange - zingué (1 paire avec mousquetons) poids 1,30 kg	Art.-Nr. KETTE

## Vos avantages

- correspond aux normes TÜV
- utilisable jusqu'à 25 m de hauteur
- version renforcée pour une plus longue durée de vie

Les photographies ne montrent pas nécessairement le chantier complet et sont non contractuelles. Du point de vue de la sécurité, ces représentations ne sont pas données à titre d'exemple. Tous les accessoires et caractéristiques sont indicatifs sous réserve de modification sans avis préalable.