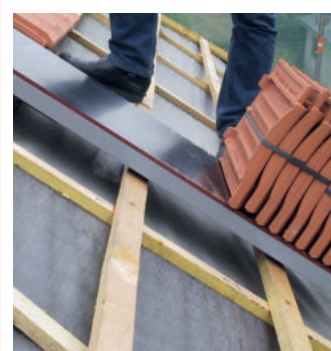
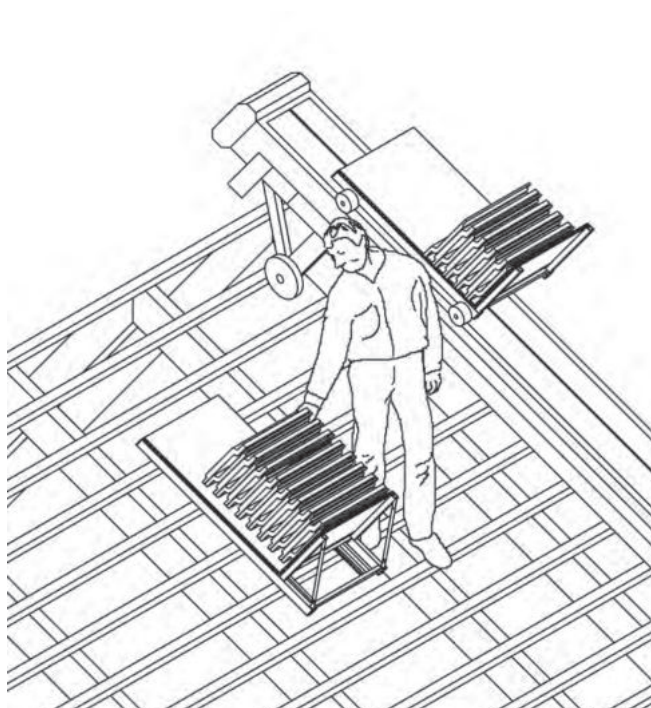
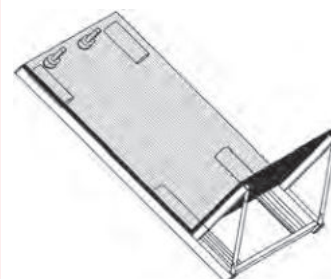
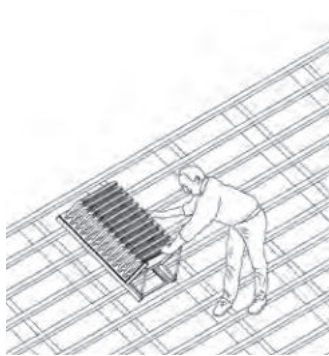


# CHARIOT À TUILES

distribution pratique et rapide de tuiles pour le couvreur



# CHARIOT À TUILES

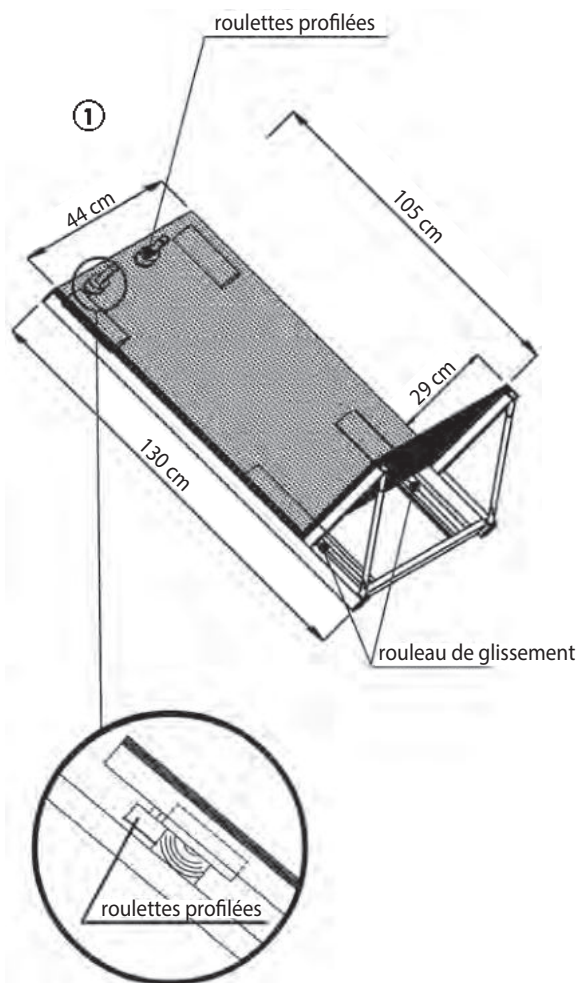
une utilisation sûre, pratique et rapide



**Sûr!**  
Les deux roulettes profilées s'enfoncent sur la latte du toit sous la charge afin d'éviter que le chariot ne se décroche et provoque un accident involontaire.

**Pratique!**  
Les quatre roulettes conviennent à tous les espacements de lattes de toit

**Un gain de temps!**  
Une circulation facile et rapide sur le toit en raison de son faible poids et une résistance à la charge d'environ 24 tuiles (1 kN).



① Chariot à tuiles, alu complet  
poids 9,50 kg

Art.-Nr. 78 32 00

## Vos avantages

- construction robuste et très légère
- grande capacité de charge (1 kN)
- pour un écartement de lattes de 25 cm
- convient aussi aux tuiles «XXL», jusqu'à 50 cm

Les photographies ne montrent pas nécessairement le chantier complet et sont non contractuelles. Du point de vue de la sécurité, ces représentations ne sont pas données à titre d'exemple. Tous les accessoires et caractéristiques sont indicatifs sous réserve de modification sans avis préalable.